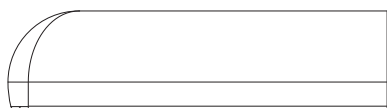
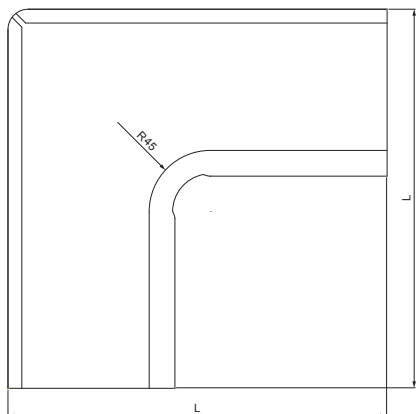
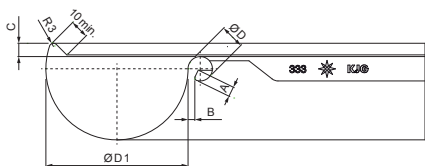


TECHNICKÝ LIST

# ROH VNITŘNÍ

# P-PRI



**AN** Pozink lakovaný – Antracit – RAL 7016

Rozměry [mm]						
Jmenovitá velikost	A±1	B±1	C min.	ØD±1	ØD 1+2/0	L±1
200	5	5	8	16	80	245
250	7	5	10	18	105	280
280	7	6	11	18	127	300
333	9	6	11	20	153	300
400	9	6	11	22	192	330

INDEX	ZMĚNA	DATUM	PODPIS	<b>KJG</b> QUALITY®	Scan code for 3D model		
ZN. MAT.						T.O.	HMOTNOST kg
ROZM.–POLOT						STN	TR.Č.
POM. ZAŘ.						POZN.	Č.POZICE
VYPR. Ing. Kluska M.						STARÝ V.	Č.V.
PRESK.							
TECHNOL.		TECHNOL.					
NÁZEV	Roh vnitřní					Počet listů	P-PRI
							List

Vytvořeno: 20.12.2024 12:09:27

Technické změny vyhrazeny